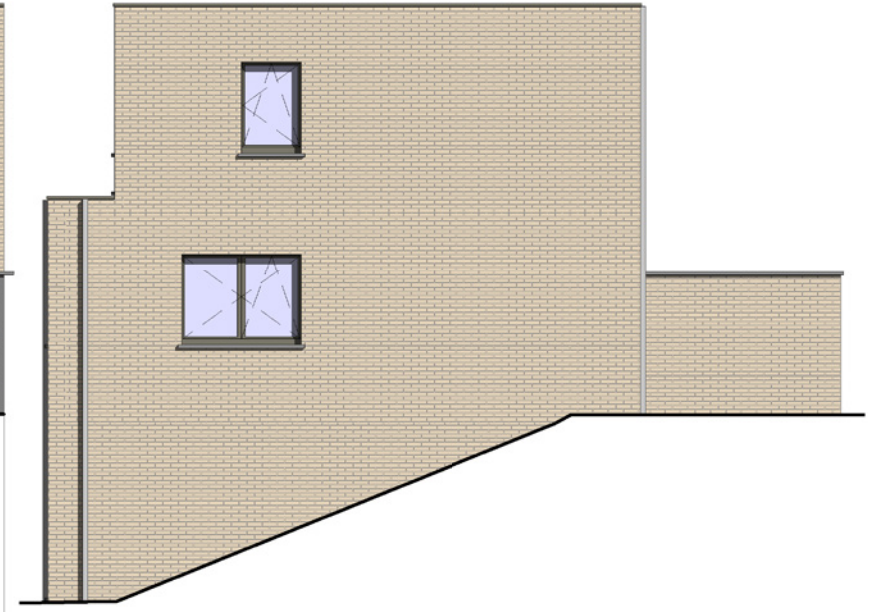




façade avant



façade arrière



façade droite



Le cahier des charges prime sur les plans de vente et dessins. Ce dessin et les cotations y figurant sont indicatifs.
 Tout mobilier et accessoire est illustratif.
 Ces dessins ne constituent aucune obligation.

INFOS ET CONTACT

📞 +32 (0)10 84 41 40
 ✉ info@comimas.be
 🌐 www.comimas.be

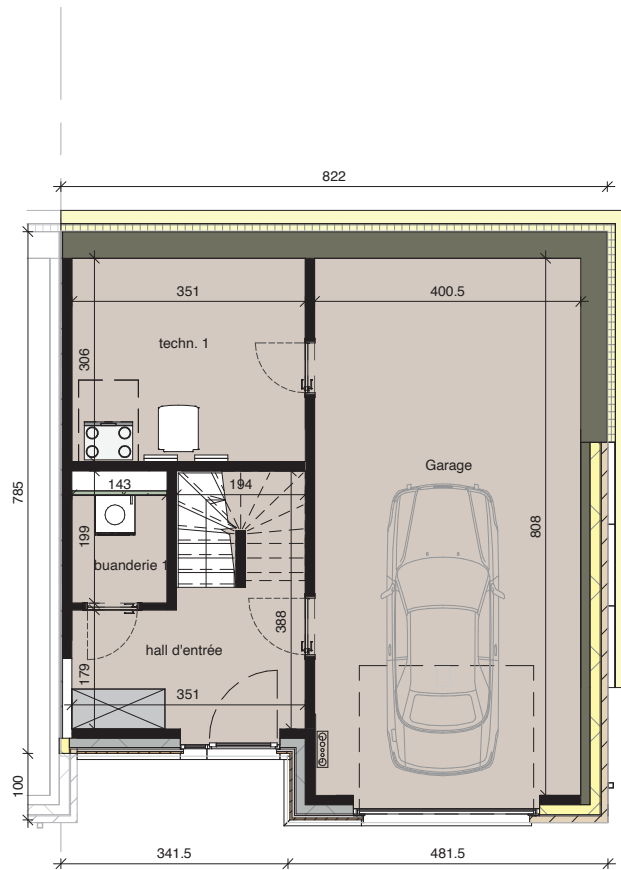


FACADES

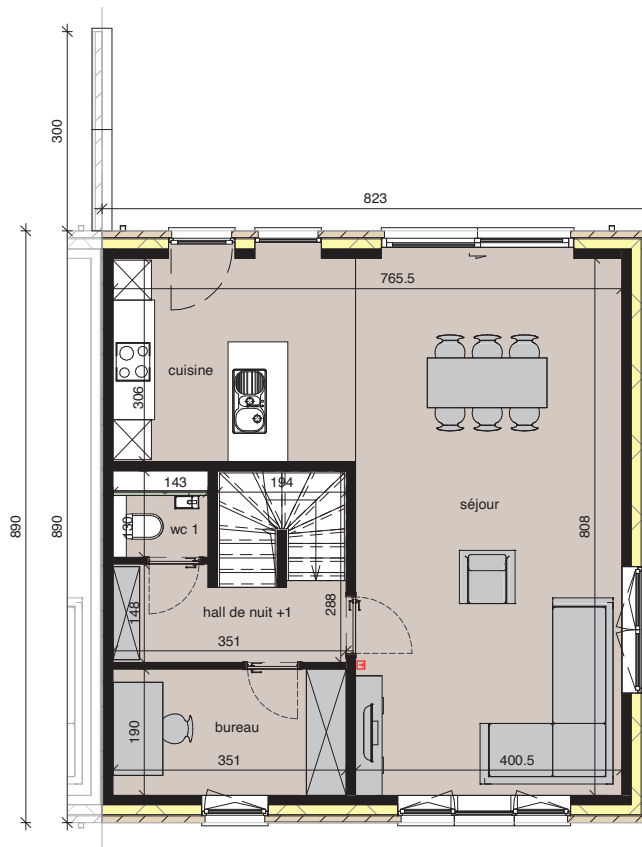
MAITRE D'OUVRAGE: Durabrik bouwbedrijven | DATE: 26/08/2024 | ECHELLE: As indicated
 CHANTIER: Court-Saint-Etienne lot W047 | PLAN: CVP - 01 | O. REF.

BIM 360://V0635 Court Saint Etienne rue Defalque-Suzeril F1/V0635W047.rvt

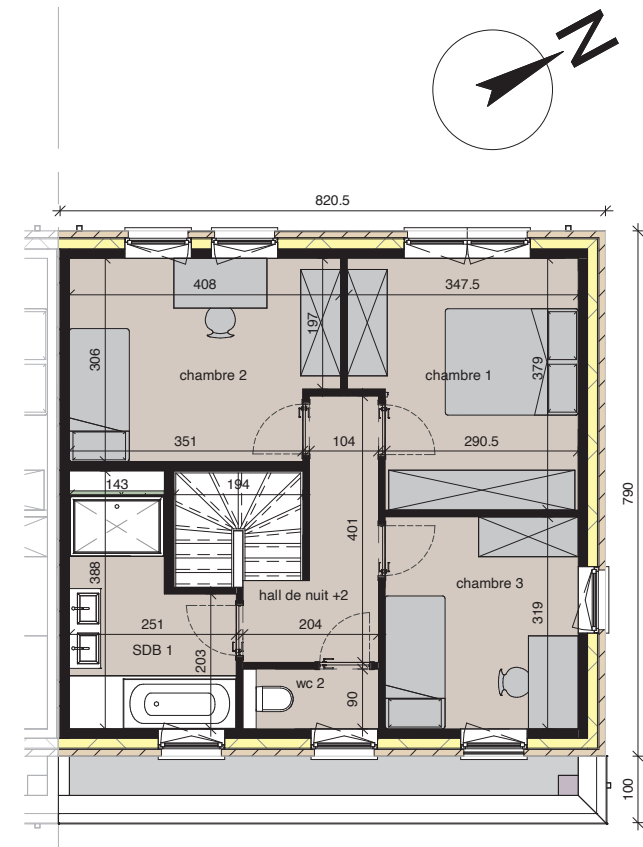




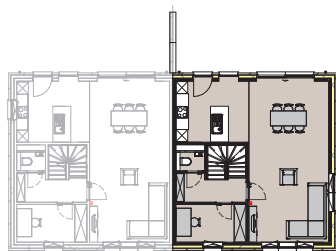
rez-de-jardin
surf. brute 69.84 m²



rez-de-chaussée
surf. brute 73.25 m²



étage
surf. brute 65.02 m²



Le cahier des charges prime sur les plans de vente et dessins. Ce dessin et les cotations y figurant sont indicatifs.
Tout mobilier et accessoire est illustratif.
Ces dessins ne constituent aucune obligation.

INFOS ET CONTACT

📞 +32 (0)10 84 41 40
✉ info@comimas.be
🌐 www.comimas.be

PLANS DE TERRAIN

MAITRE D'OUVRAGE: Durabrik bouwbedrijven
CHANTIER: Court-Saint-Etienne lot W047

DATE: 26/08/2024
PLAN: CVP - 02

ECHELLE: As indicated
O. REF. BIM 360://V0635 Court Saint Etienne rue Defalque-Suzeril F1\V0635W047.rvt

