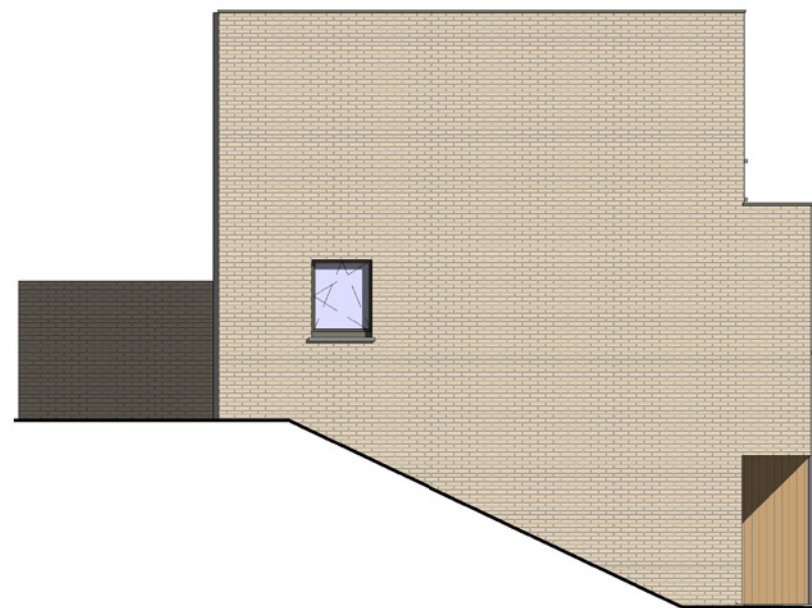




façade avant



façade arrière



façade gauche



Le cahier des charges prime sur les plans de vente et dessins. Ce dessin et les cotations y figurant sont indicatifs.
 Tout mobilier et accessoire est illustratif.
 Ces dessins ne constituent aucune obligation.

INFOS ET CONTACT

📞 +32 (0)10 84 41 40
 ✉️ info@comimas.be
 🌐 www.comimas.be



FACADES

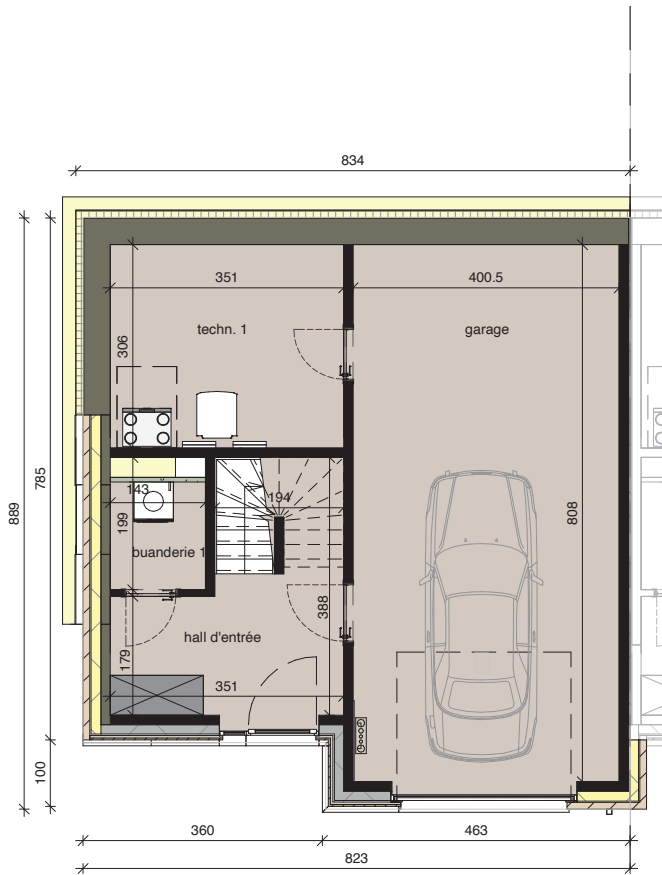
MAITRE D'OUVRAGE: Durabrik bouwbedrijven
 CHANTIER: Court-Saint-Etienne lot W048

DATE: 26/08/2024
 PLAN: CVP - 01

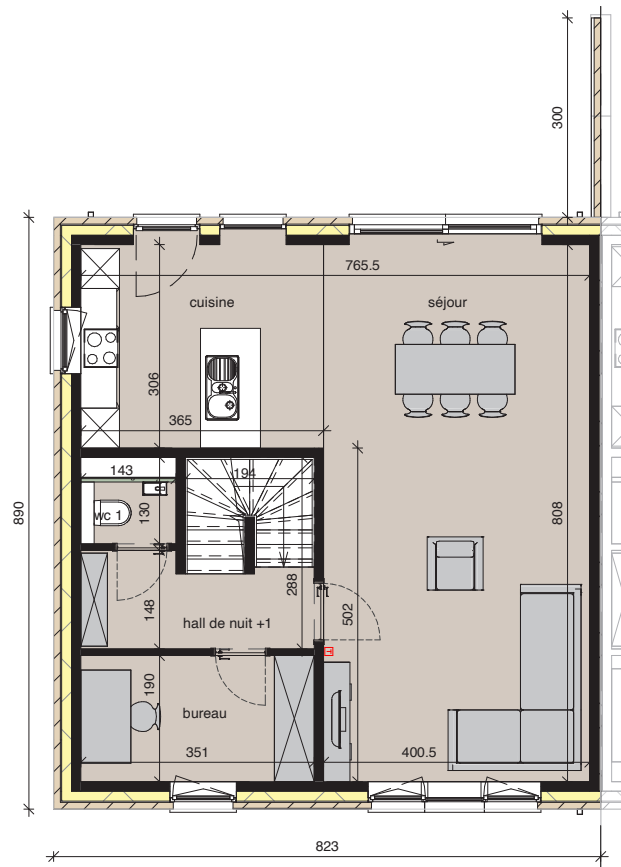
ECHELLE: As indicated
 O. REF.

BIM 360://V0635 Court Saint
 Etienne rue Defalque-Suzeril
 F11V0635W048.rvt

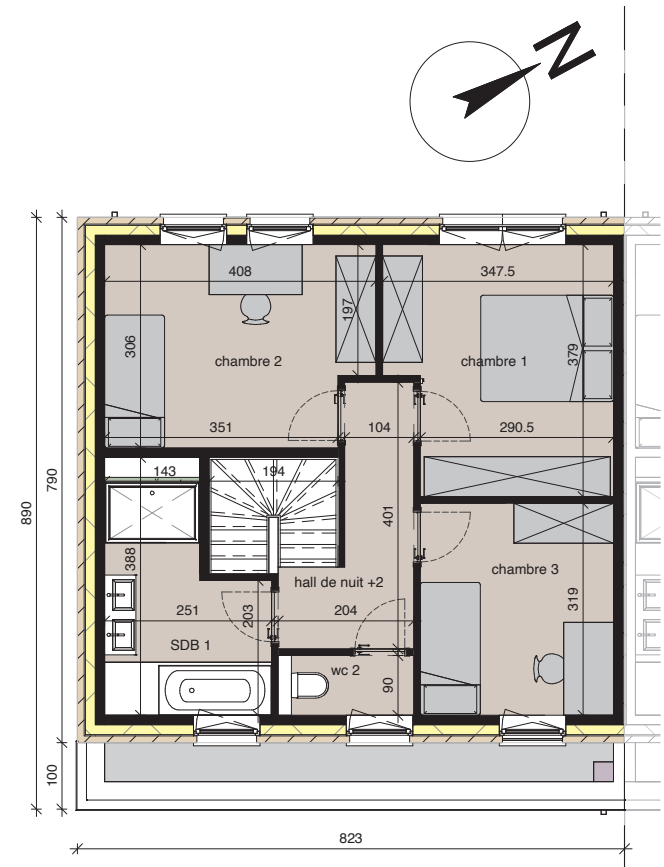




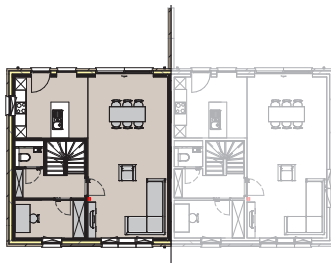
rez-de-jardin
surf. brute 69.6 m²



rez-de-chaussée
surf. brute 73.25 m²



étage
surf. brute 65.02 m²



Le cahier des charges prime sur les plans de vente et dessins. Ce dessin et les cotations y figurant sont indicatifs.
Tout mobilier et accessoire est illustratif.
Ces dessins ne constituent aucune obligation.

INFOS ET CONTACT

📞 +32 (0)10 84 41 40
✉ info@comimas.be
🌐 www.comimas.be



PLANS DE TERRAIN

MAITRE D'OUVRAGE: Durabrik bouwbedrijven | DATE: 26/08/2024 | ECHELLE: As indicated
CHANTIER: Court-Saint-Etienne lot W048 | PLAN: CVP - 02 | O. REF. BIM 360//V0635 Court Saint Etienne rue Defalque-Suzeril F1V0635W048.nv

