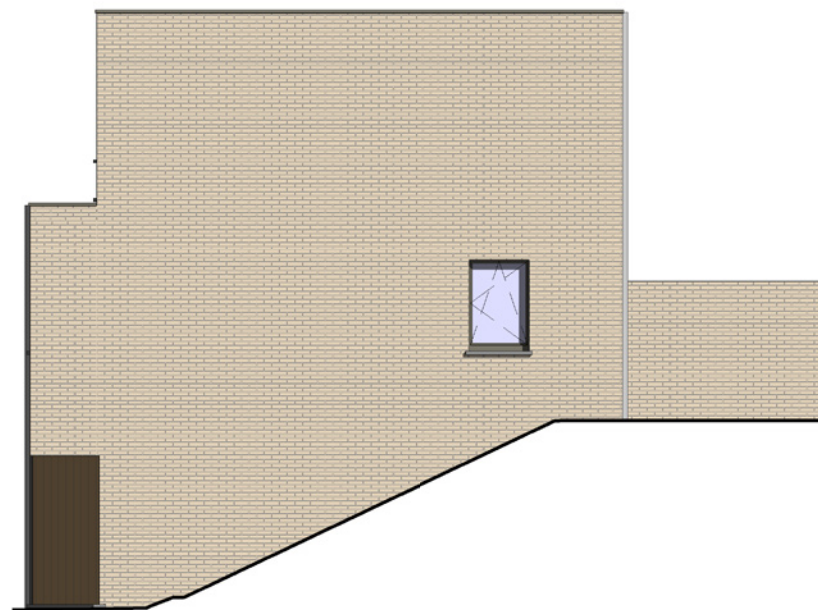




façade avant



façade arrière



façade droite



Le cahier des charges prime sur les plans de vente et dessins. Ce dessin et les cotations y figurant sont indicatifs.
 Tout mobilier et accessoire est illustratif.
 Ces dessins ne constituent aucune obligation.

INFOS ET CONTACT

📞 +32 (0)10 84 41 40
 ✉ info@comimas.be
 🌐 www.comimas.be

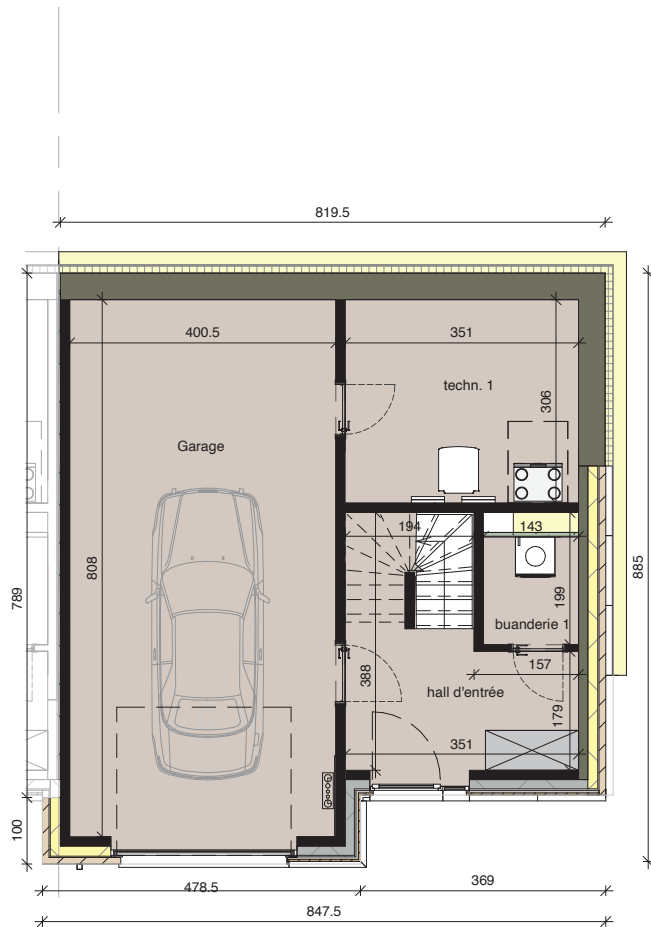


FACADES

MAITRE D'OUVRAGE:	Durabrik bouwbedrijven	DATE:	26/08/2024	EHELLE:	As indicated
CHANTIER:	Court-Saint-Etienne lot W049	PLAN:	CVP - 01	O. REF.	

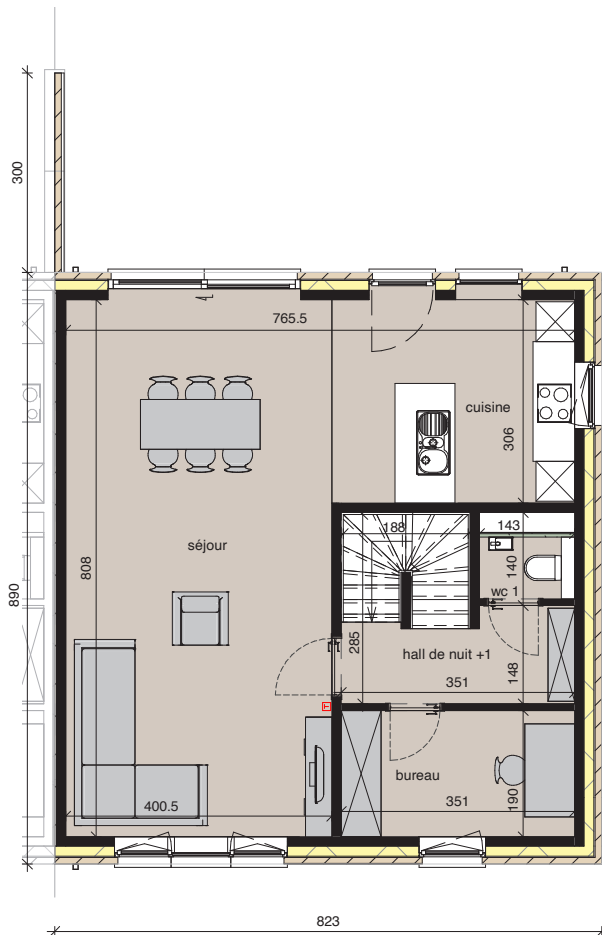
BIM 360://V0635 Court Saint
 Etienne rue Defalque-Suzeril
 F1/V0635W049.rvt





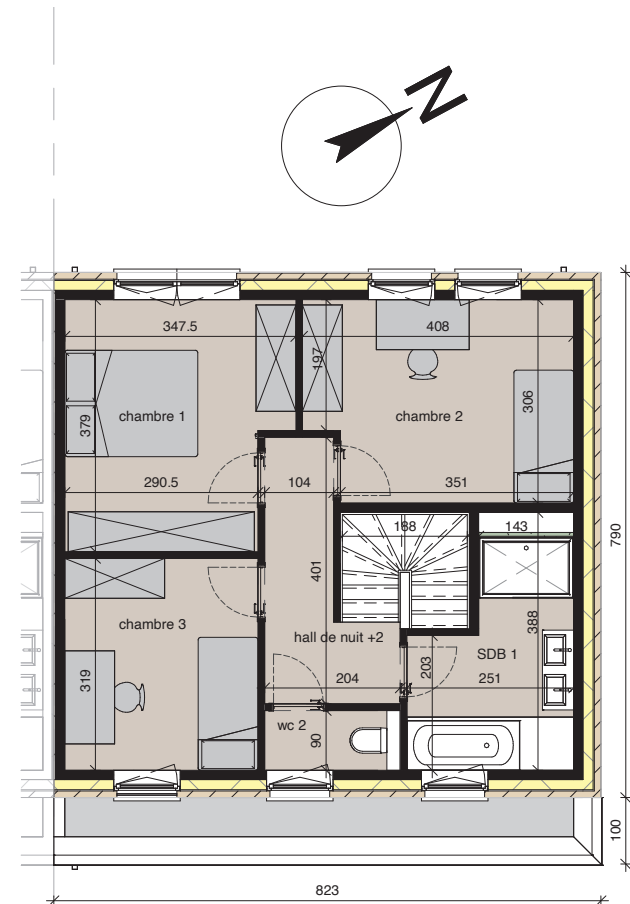
rez-de-jardin

surf. brute 71.44 m²



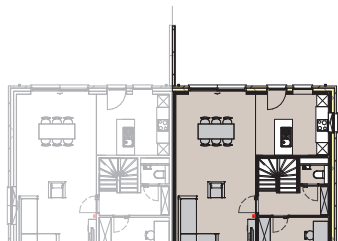
rez-de-chaussée

surf. brute 73.25 m²



étage

surf. brute 65.02 m²



Le cahier des charges prime sur les plans de vente et dessins. Ce dessin et les cotations y figurant sont indicatifs.
 Tout mobilier et accessoire est illustratif.
 Ces dessins ne constituent aucune obligation.

INFOS ET CONTACT

 **+32 (0)10 84 41 40**
 info@comimas.be
 www.comimas.be

PLANS DE TERRAIN

MAITRE D'OUVRAGE: Durabrik bouwbedrijven
 CHANTIER: Court-Saint-Etienne lot W049

DATE: 26/08/2024
 PLAN: CVP - 02

ECHELLE: As indicated
 O. REF.
 BIM 360://V0635 Court Saint
 Etienne rue Defalque-Suzeril
 F11V0635W049.nvt

