

Le cahier des charges prime sur les plans de vente et dessins. Ce dessin et les cotations y figurant sont indicatifs.  
 Tout mobilier et accessoire est illustratif.  
 Ces dessins ne constituent aucune obligation.

## INFOS ET CONTACT

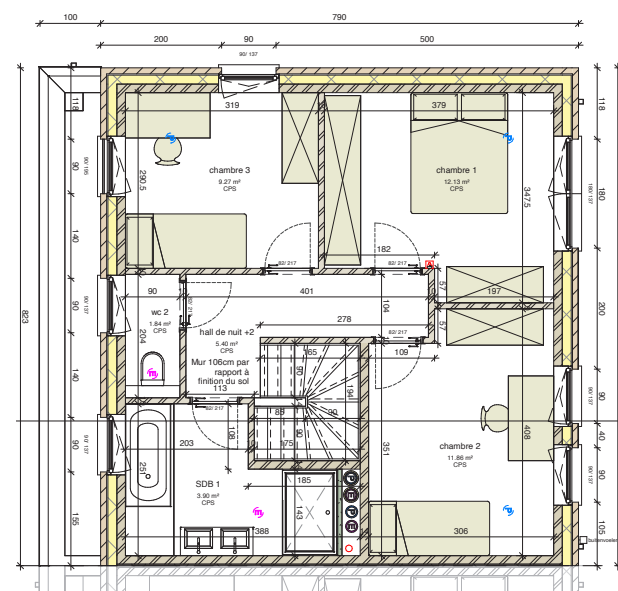
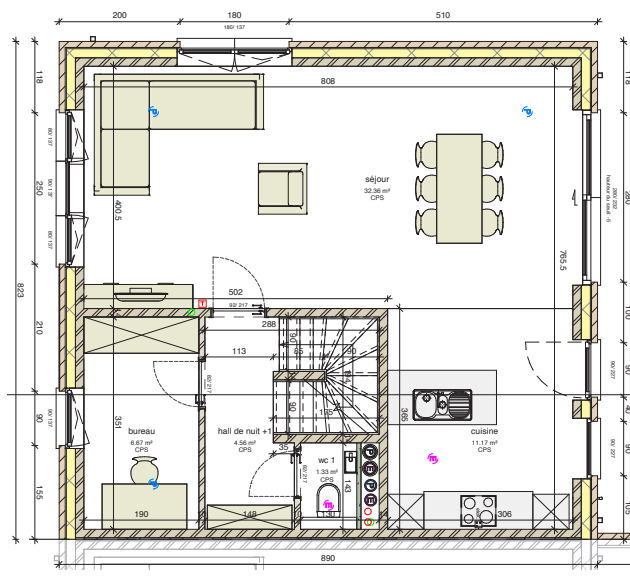
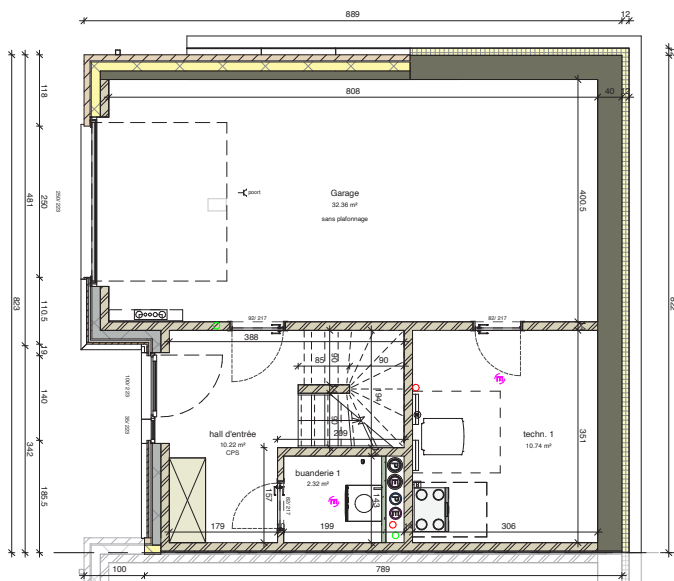
 **+32 (0)10 84 41 40**  
 [info@comimas.be](mailto:info@comimas.be)  
 [www.comimas.be](http://www.comimas.be)

## FACADES ET COUPE

MAITRE D'OUVRAGE: Durabrik bouwbedrijven | DATE: 26/08/2024 | ECHELLE:  
 CHANTIER: Court-Saint-Etienne lot W050 | PLAN: TVP - 02 | O. REF.



BIM 360//V0635 Court Saint Etienne rue Defaqué-Suzeril F1/V0635W050.rvt



Le cahier des charges prime sur les plans de vente et dessins. Ce dessin et les cotations y figurant sont indicatifs.  
 Tout mobilier et accessoire est illustratif.  
 Ces dessins ne constituent aucune obligation.

## INFOS ET CONTACT

📞 +32 (0)10 84 41 40  
 📧 info@comimas.be  
 🌐 www.comimas.be



## FACADES ET COUPE

MAITRE D'OUVRAGE: Durabrik bouwbedrijven  
 CHANTIER: Court-Saint-Etienne lot W050

DATE: 26/08/2024  
 PLAN: TVP - 02  
 ECHELLE: O. REF.



BIM 360//V0635 Court Saint  
 Etienne rue Defaqué-Suzerlin  
 F1/V0635W050.rvt