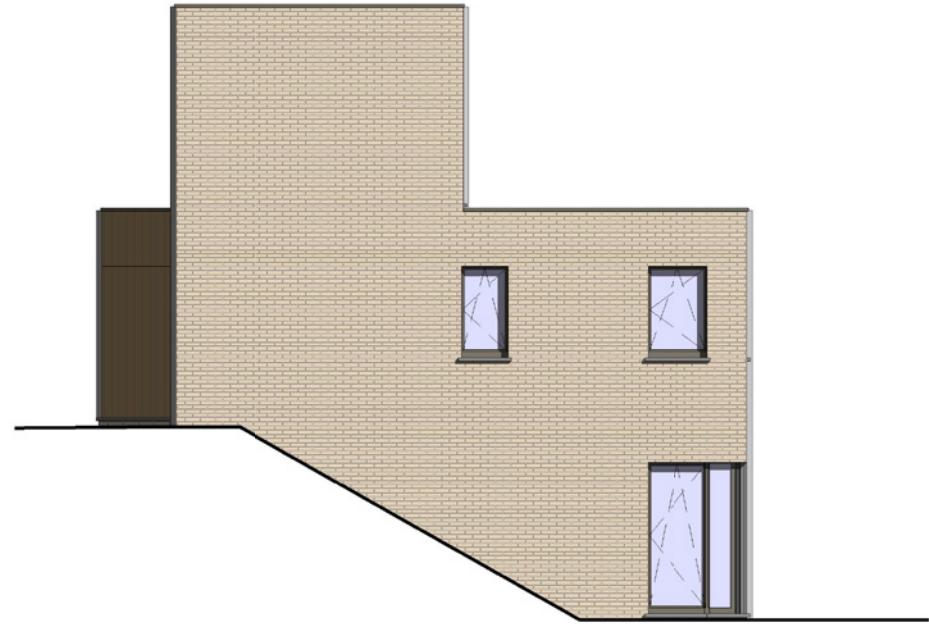




façade avant



façade droite

Le cahier des charges prime sur les plans de vente et dessins. Ce dessin et les cotations y figurant sont indicatifs.
 Tout mobilier et accessoire est illustratif.
 Ces dessins ne constituent aucune obligation.

INFOS ET CONTACT

📞 +32 (0)10 84 41 40
 ✉ info@comimas.be
 🌐 www.comimas.be

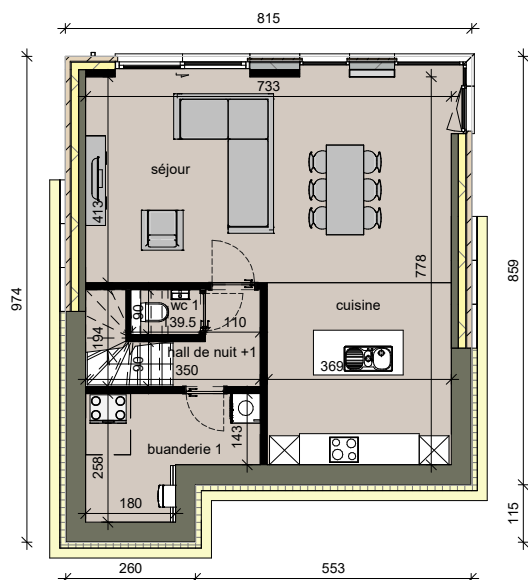
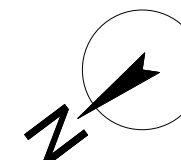


FACADES

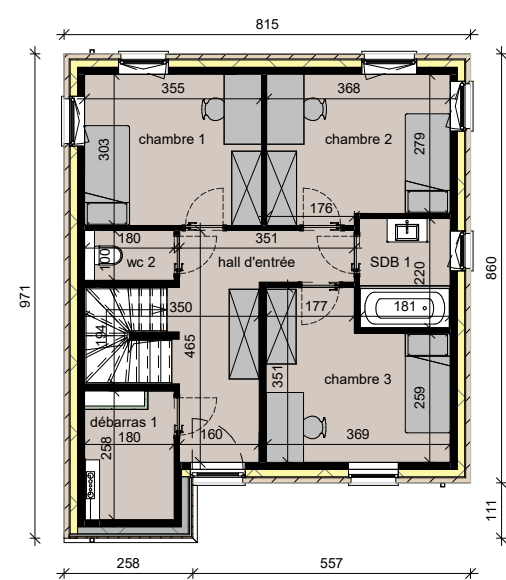
MAITRE D'OUVRAGE:	Durabrik bouwbedrijven	DATE:	28/08/2024	ECHELLE:	
CHANTIER:	Court-Saint-Etienne lot W053	PLAN:	CVP - 01	O. REF.	

BIM 360://V0635 Court Saint
 Etienne rue Defalque-Suzeril
 F1/V0635W053.rvt

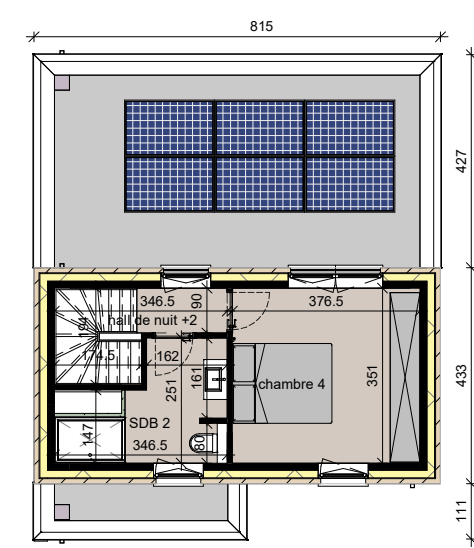




rez-de-chaussée
surf. brute 73.1 m²



rez-de-jardin
surf. brute 72.9 m²



etage
surf. brute 35.29 m²

Le cahier des charges prime sur les plans de vente et dessins. Ce dessin et les cotations y figurant sont indicatifs.
Tout mobilier et accessoire est illustratif.
Ces dessins ne constituent aucune obligation.

INFOS ET CONTACT

- +32 (0)10 84 41 40
- info@comimas.be
- www.comimas.be

PLANS

MAITRE D'OUVRAGE:	Durabrik bouwbedrijven	DATE:	28/08/2024	ECHELLE:	
CHANTIER:	Court-Saint-Etienne lot W053	PLAN:	CVP - 03	O. REF.	

BIM 360://V0635 Court Saint Etienne rue Defalque-Suzeril F1/V0635W053.rvt

