

façade avant

façade droite

façade arrière



Le cahier des charges prime sur les plans de vente et dessins. Ce dessin et les cotations y figurant sont indicatifs.  
 Tout mobilier et accessoire est illustratif.  
 Ces dessins ne constituent aucune obligation.

## INFOS ET CONTACT

📞 +32 (0)10 84 41 40  
 ✉️ info@comimas.be  
 🌐 www.comimas.be

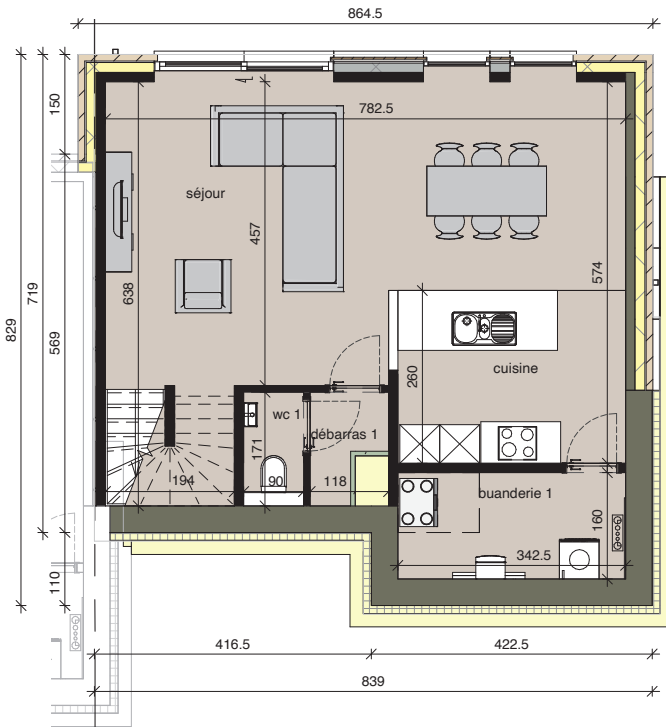
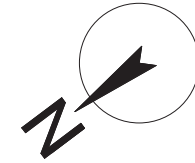


## FACADES

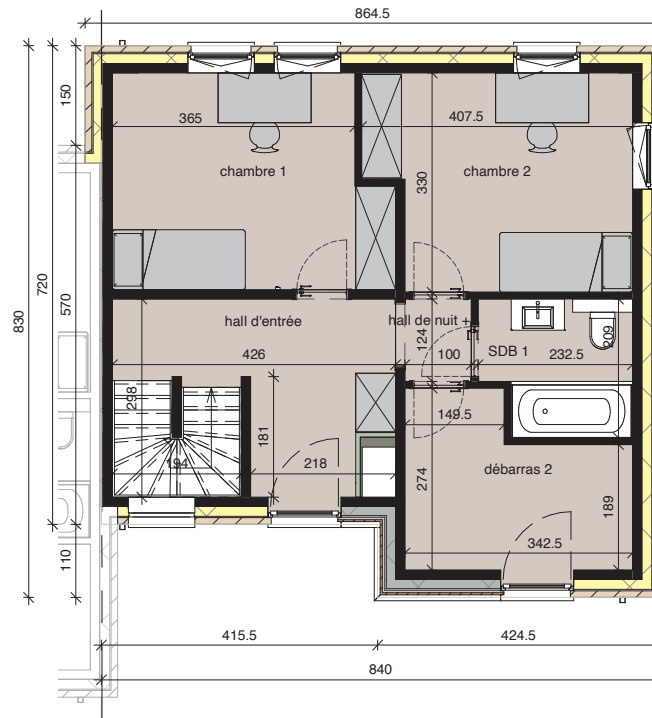
MAITRE D'OUVRAGE:	Durabrik bouwbedrijven	DATE:	28/08/2024	ECHELLE:	As indicated
CHANTIER:	Court-Saint-Etienne lot W054	PLAN:	CVP - 01	O. REF.	

BIM 360://V0635 Court Saint Etienne rue Defalque-Suzeril F1/V0635W054.rvt

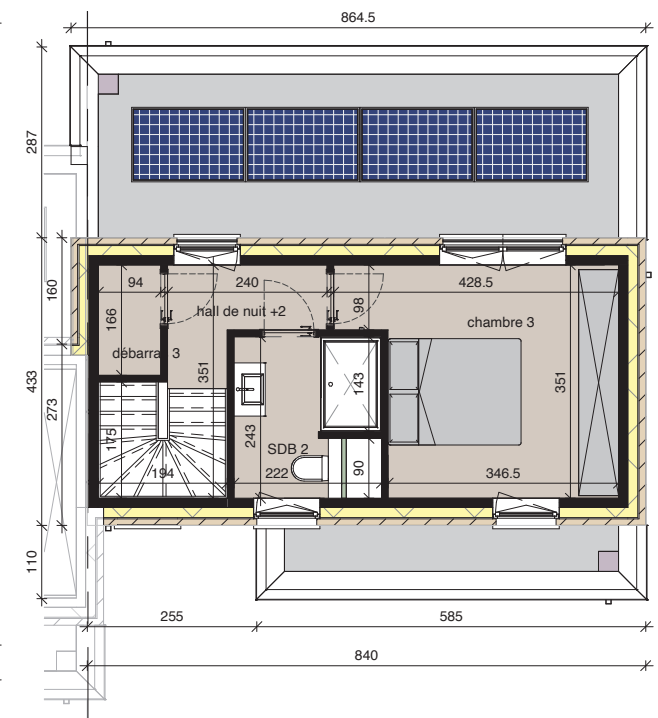




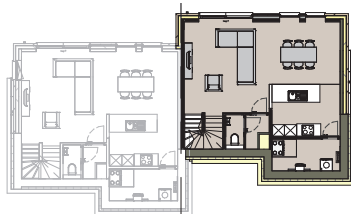
rez-de-chaussée  
surf. brute 67.2 m<sup>2</sup>



rez-de-jardin  
surf. brute 65.58 m<sup>2</sup>



etage  
surf. brute 36.81 m<sup>2</sup>



Le cahier des charges prime sur les plans de vente et dessins. Ce dessin et les cotations y figurant sont indicatifs.  
Tout mobilier et accessoire est illustratif.  
Ces dessins ne constituent aucune obligation.

## INFOS ET CONTACT

📞 +32 (0)10 84 41 40  
✉ info@comimas.be  
🌐 www.comimas.be

## PLANS

MAITRE D'OUVRAGE: Durabrik bouwbedrijven | DATE: 28/08/2024 | ECHELLE: As indicated  
CHANTIER: Court-Saint-Etienne lot W054 | PLAN: CVP - 02 | O. REF. BIM 360://V0635 Court Saint Etienne rue Defalque-Suzeril F1/V0635W054.rvt

