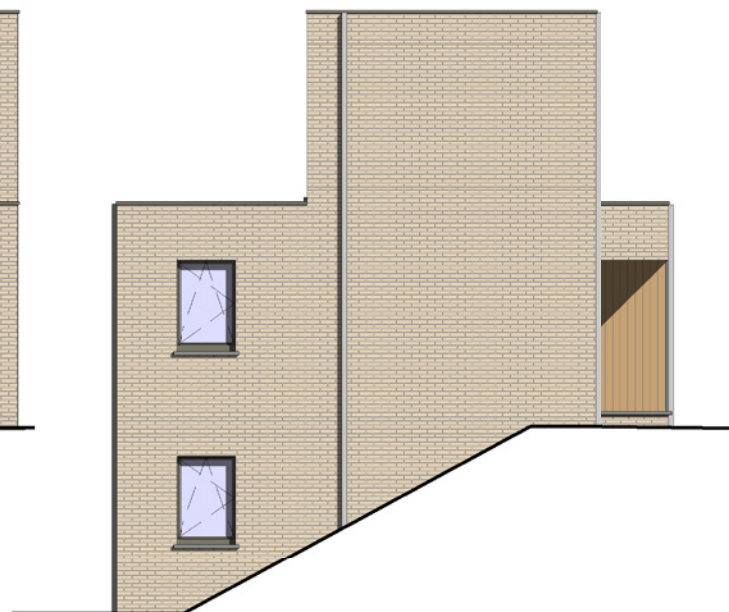




façade avant



façade gauche



façade arrière



Le cahier des charges prime sur les plans de vente et dessins. Ce dessin et les cotations y figurant sont indicatifs.
 Tout mobilier et accessoire est illustratif.
 Ces dessins ne constituent aucune obligation.

INFOS ET CONTACT

📞 +32 (0)10 84 41 40
 ✉ info@comimas.be
 🌐 www.comimas.be

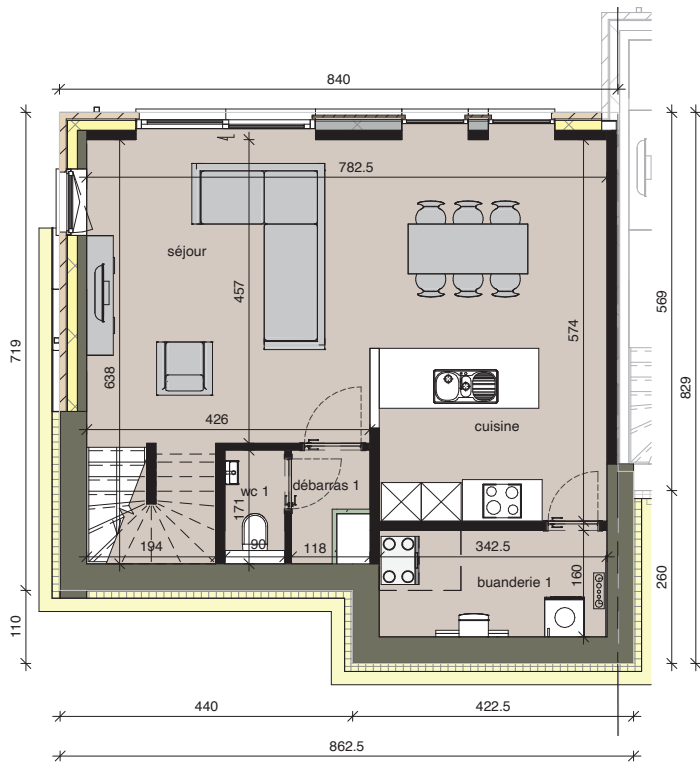
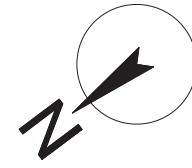


FACADES

MAITRE D'OUVRAGE: Durabrik bouwbedrijven | DATE: 28/08/2024 | ECHELLE: As indicated
 CHANTIER: Court-Saint-Etienne lot W055 | PLAN: CVP - 01 | O. REF.

BIM 360://V0635 Court Saint
 Etienne rue Defaqué-Suzeril
 F1/V0635W055.rvt

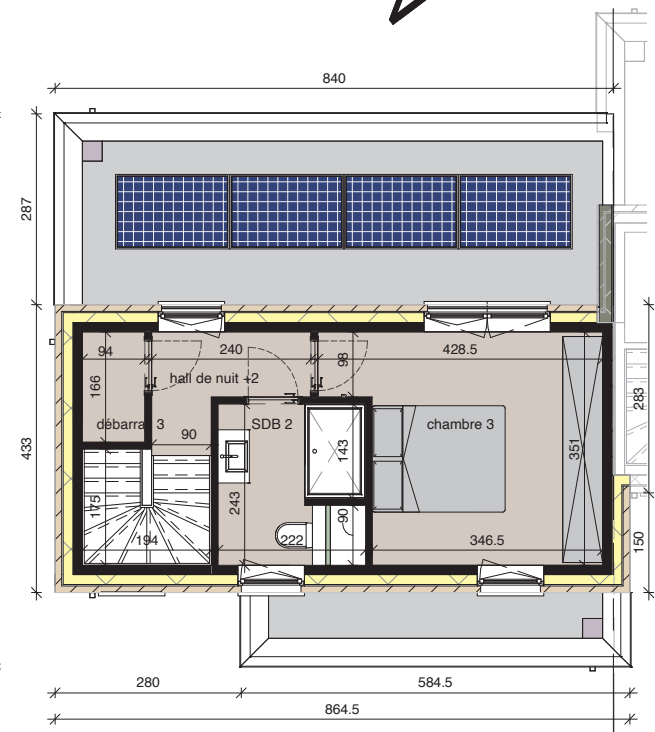




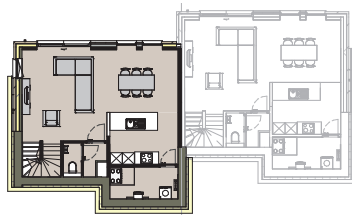
rez-de-chaussée
surf. brute 65.46 m²



rez-de-jardin
surf. brute 66.91 m²



étage
surf. brute 36.74 m²



Le cahier des charges prime sur les plans de vente et dessins. Ce dessin et les cotations y figurant sont indicatifs.
Tout mobilier et accessoire est illustratif.
Ces dessins ne constituent aucune obligation.



INFOS ET CONTACT

- +32 (0)10 84 41 40
- info@comimas.be
- www.comimas.be

PLANS

MAITRE D'OUVRAGE: Durabrik bouwbedrijven | DATE: 28/08/2024 | ECHELLE: As indicated
 CHANTIER: Court-Saint-Etienne lot W055 | PLAN: CVP - 02 | O. REF.

BIM 360://V0635 Court Saint Etienne rue Defalque-Suzeril F1/V0635W055.rvt

