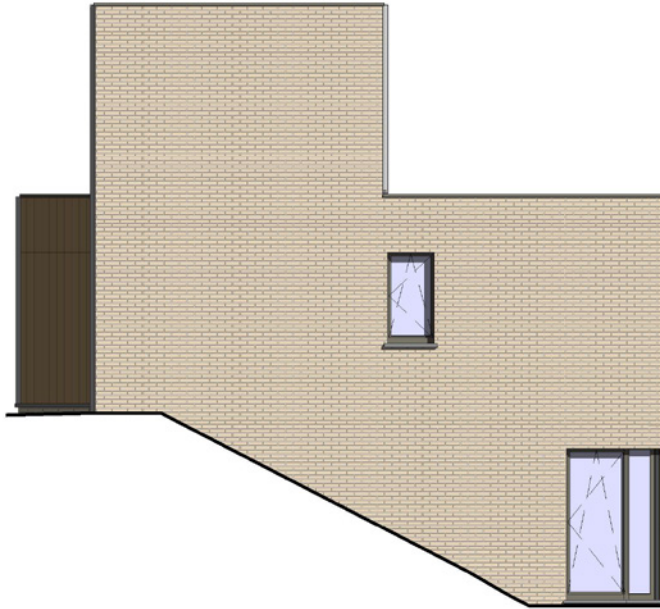




façade avant



façade droite



façade arrière



Le cahier des charges prime sur les plans de vente et dessins. Ce dessin et les cotations y figurant sont indicatifs.  
 Tout mobilier et accessoire est illustratif.  
 Ces dessins ne constituent aucune obligation.

### INFOS ET CONTACT

📞 +32 (0)10 84 41 40  
 ✉ info@comimas.be  
 🌐 www.comimas.be

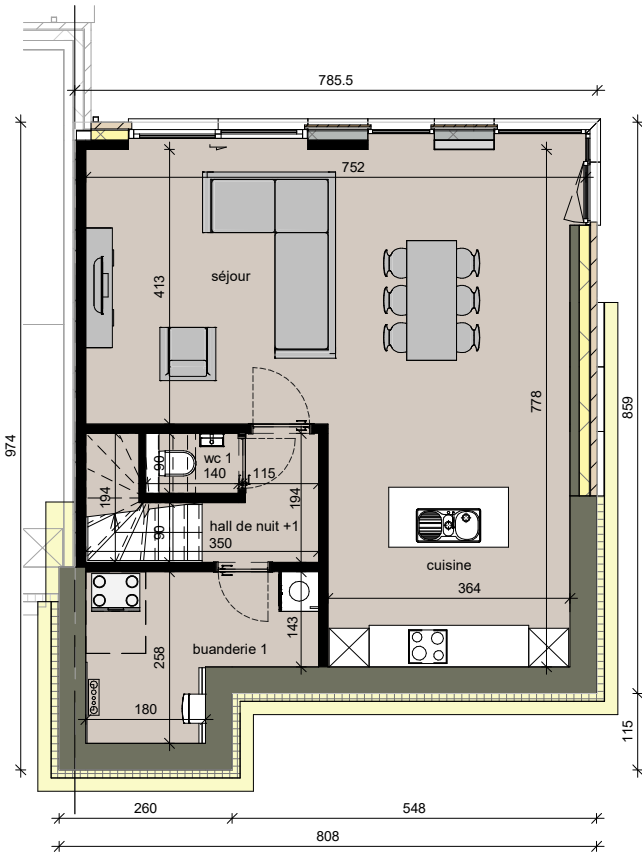


### FACADES

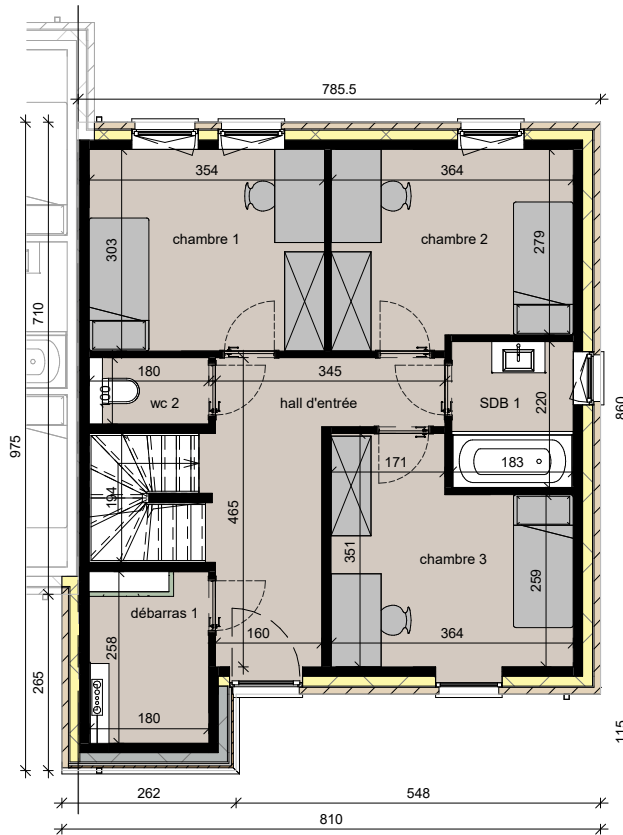
MAITRE D'OUVRAGE: Durabrik bouwbedrijven | DATE: 28/08/2024 | ECHELLE: As indicated  
 CHANTIER: Court-Saint-Etienne lot W056 | PLAN: CVP - 01 | O. REF.

BIM 360://V0635 Court Saint Etienne rue Defalque-Suzeril F1/V0635W056.rvt

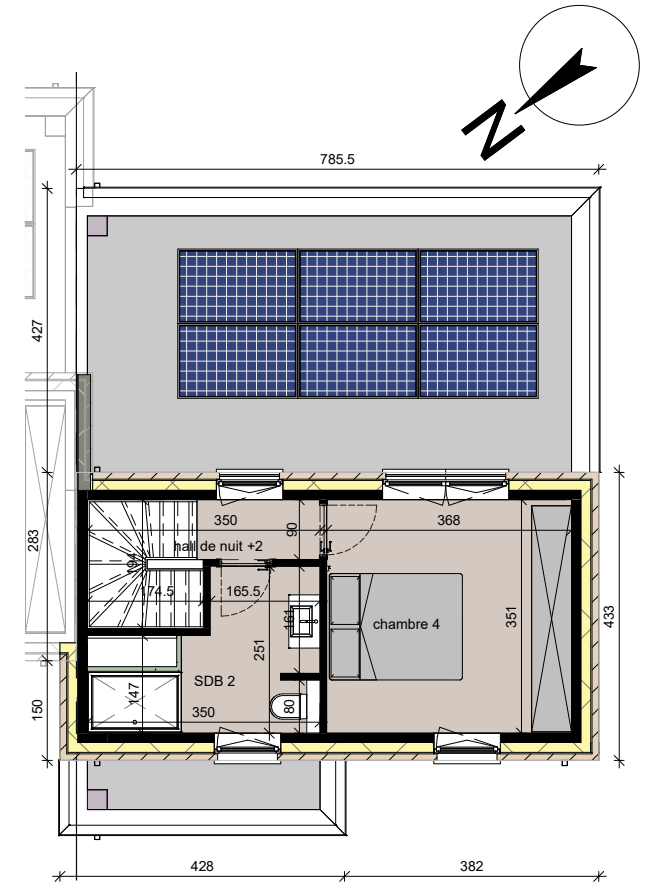




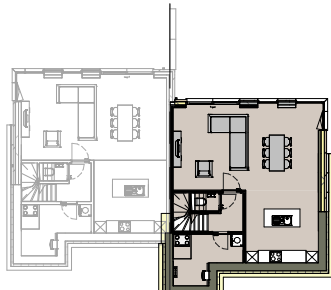
rez-de-chaussée  
surf. brute 70.91 m<sup>2</sup>



rez-de-jardin  
surf. brute 70.93 m<sup>2</sup>



etage  
surf. brute 34.38 m<sup>2</sup>



Le cahier des charges prime sur les plans de vente et dessins. Ce dessin et les cotations y figurant sont indicatifs.  
Tout mobilier et accessoire est illustratif.  
Ces dessins ne constituent aucune obligation.

## INFOS ET CONTACT

📞 +32 (0)10 84 41 40  
✉ info@comimas.be  
🌐 www.comimas.be



## PLANS

MAITRE D'OUVRAGE: Durabrik bouwbedrijven  
CHANTIER: Court-Saint-Etienne lot W056

DATE: 28/08/2024  
PLAN: CVP - 02  
ECHELLE: O. REF.

As indicated  
BIM 360/J/V0635 Court Saint  
Etienne rue Defalque-Suzeril  
F1/V0635W056.rvt

