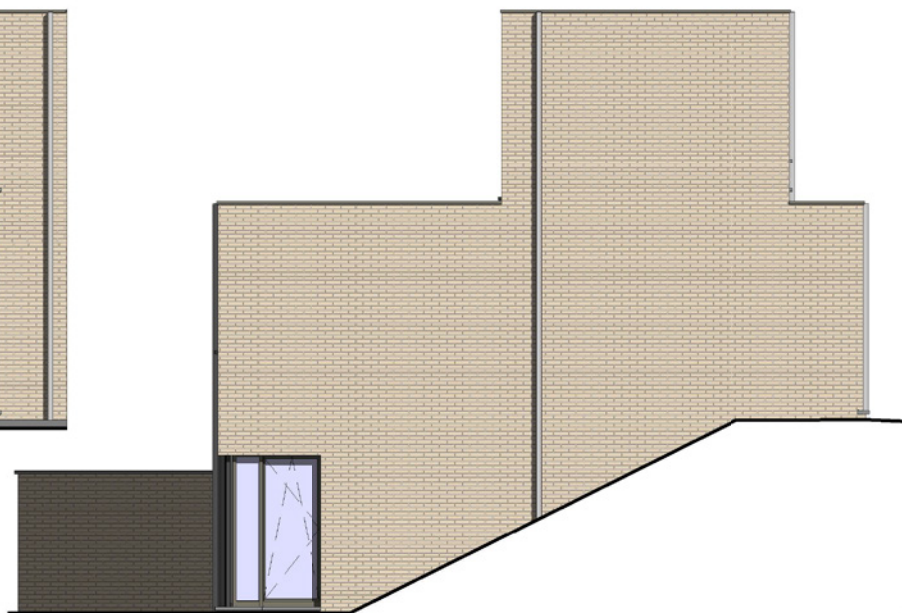




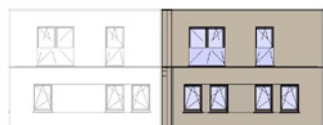
façade avant



façade gauche



façade arrière



Le cahier des charges prime sur les plans de vente et dessins. Ce dessin et les cotations y figurant sont indicatifs.
 Tout mobilier et accessoire est illustratif.
 Ces dessins ne constituent aucune obligation.

INFOS ET CONTACT

 **+32 (0)10 84 41 40**
 info@comimas.be
 www.comimas.be

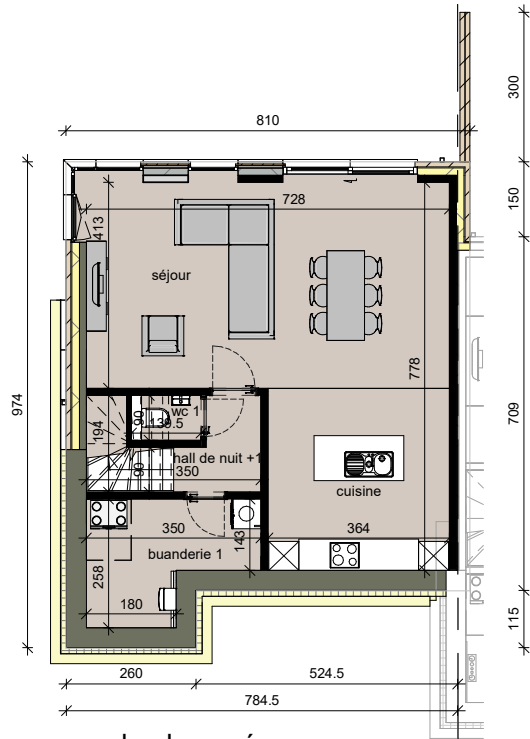
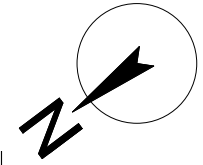


FACADES

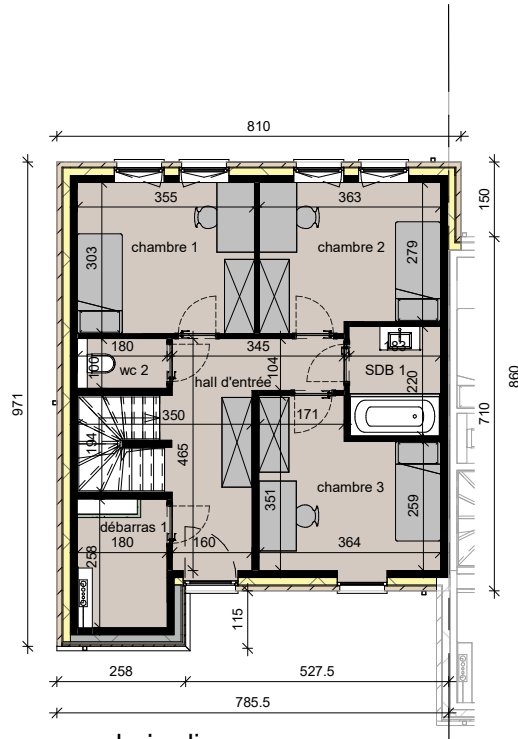
MAITRE D'OUVRAGE:	Durabrik bouwbedrijven	DATE:	28/08/2024	ECHELLE:	As indicated
CHANTIER:	Court-Saint-Etienne lot W057	PLAN:	CVP - 01	O. REF.	

BIM 360://V0635 Court Saint
 Etienne rue Defalque-Suzeril
 F1/V0635W057.rvt

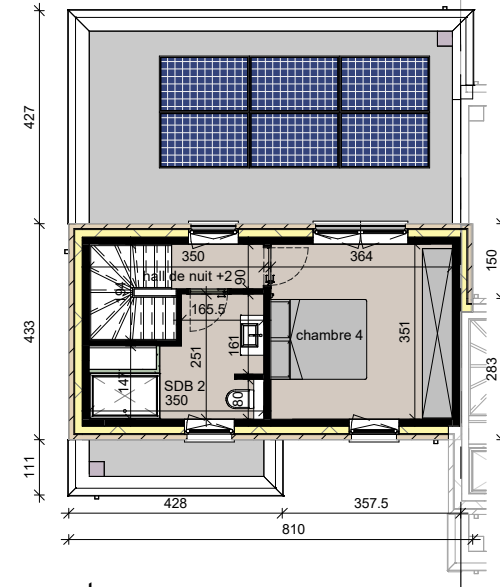




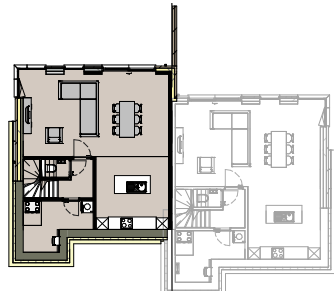
rez-de-chaussée
surf. brute 72.67 m²



rez-de-jardin
surf. brute 70.8 m²



etage
surf. brute 34.45 m²



Le cahier des charges prime sur les plans de vente et dessins. Ce dessin et les cotations y figurant sont indicatifs.
Tout mobilier et accessoire est illustratif.
Ces dessins ne constituent aucune obligation.

INFOS ET CONTACT

📞 +32 (0)10 84 41 40
✉ info@comimas.be
🌐 www.comimas.be

PLANS

MAITRE D'OUVRAGE: Durabrik bouwbedrijven | DATE: 28/08/2024 | ECHELLE: As indicated
CHANTIER: Court-Saint-Etienne lot W057 | PLAN: CVP - 02 | O. REF.

BIM 360://V0635 Court Saint Etienne rue Defalque-Suzerif F1/V0635W057.rvt

