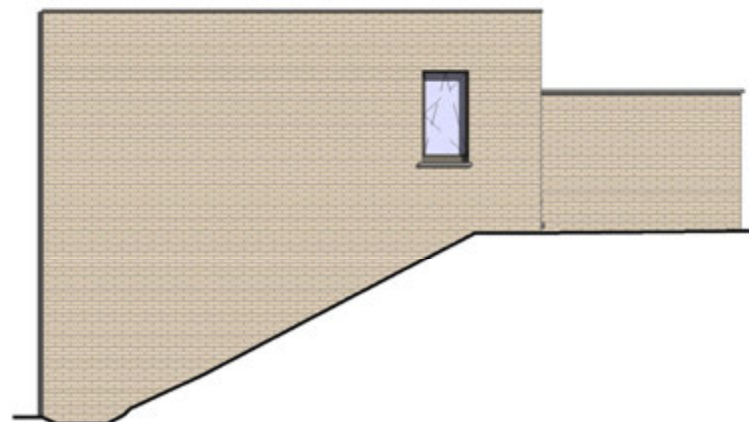




façade avant



façade droite



façade arrière

Le cahier des charges prime sur les plans de vente et dessins. Ce dessin et les cotations y figurant sont indicatifs.
Tout mobilier et accessoire est illustratif.
Ces dessins ne constituent aucune obligation.

INFOS ET CONTACT

 **+32 (0)10 84 41 40**
 info@comimas.be
 www.comimas.be

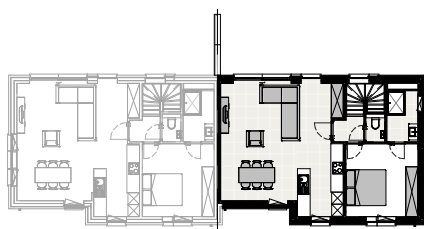
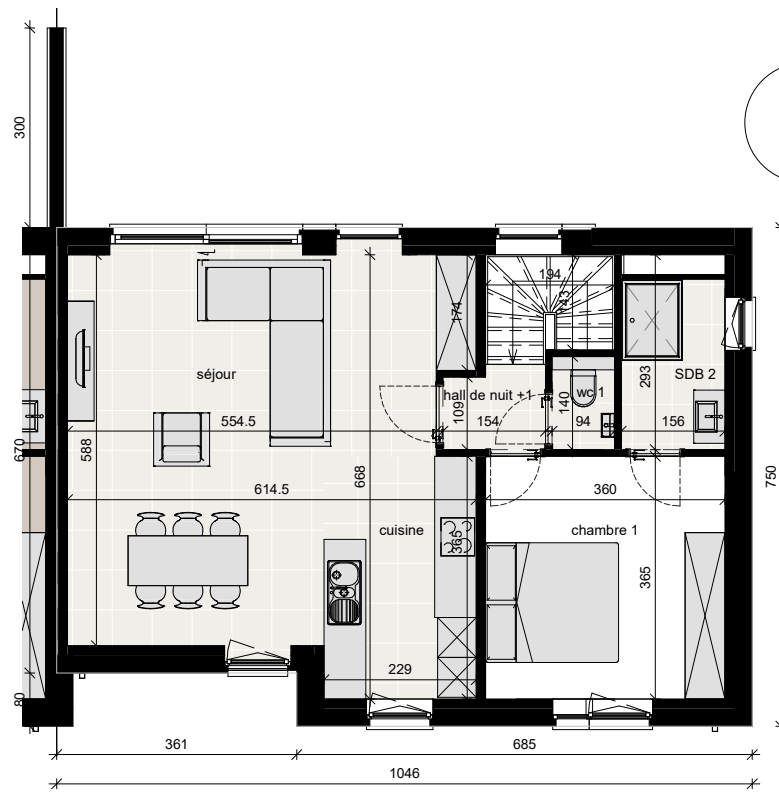
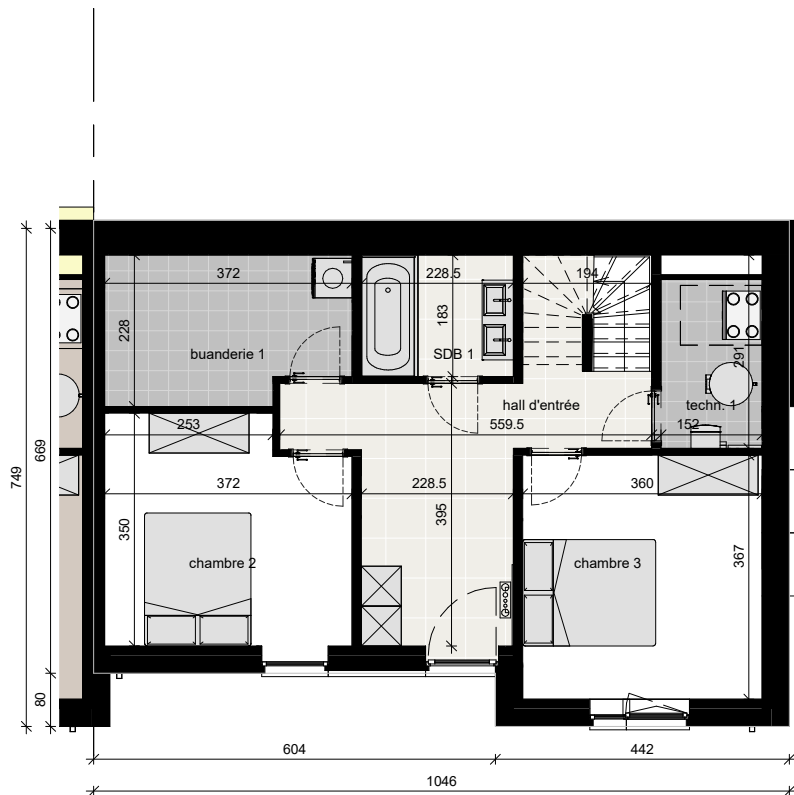
FACADES

MAITRE D'OUVRAGE: Durabrik bouwbedrijven
CHANTIER: Court-Saint-Etienne lot W045

DATE: 12/12/2024
PLAN: CVP - 01

ECHELLE:
O. REF.

As indicated
BIM 360://V0635-01 Court
Saint Etienne rue
Defalque-Suzenil
XXXXXXXXXX-1



Le cahier des charges prime sur les plans de vente et dessins. Ce dessin et les cotations y figurant sont indicatifs.
Tout mobilier et accessoire est illustratif.
Ces dessins ne constituent aucune obligation.

INFOS ET CONTACT

+32 (0)10 84 41 40
 info@comimas.be
 www.comimas.be

PLANS

MAITRE D'OUVRAGE: Durabrik bouwbedrijven
CHANTIER: Court-Saint-Etienne lot W045

DATE: 12/12/2024
PLAN: CVP - 02
ECHELLE: O. REF.

As indicated

BIM 360://V0635-01 Court
Saint Etienne rue
Defaques-Suzenli

